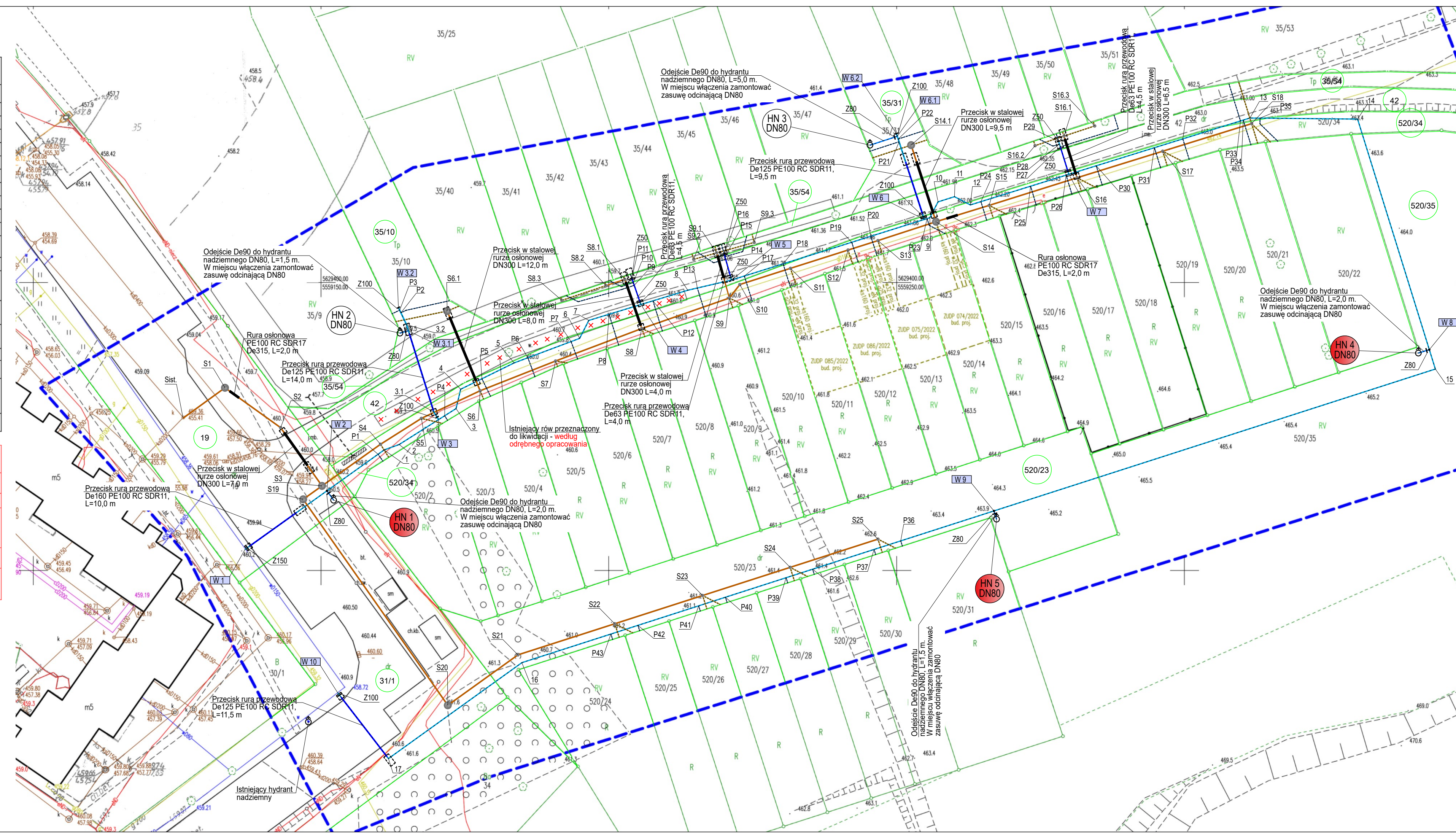


MAPA DO CELÓW PROJEKTOWYCH	
OBJEKT: OBR. 0003, Kowary, dz. 42 – 520/23	
OZNACZENIE KANCELARYJNE ZGŁOSZENIA PRACY GEODEZYJNEJ	OD.6640.1809.2023
WOJEWÓDZTWO	dolnośląskie
POWIAT	karkonoski
MIASTO	Kowary
JEDNOSTKA EVIDENCYJNA	020602_1, Kowary
OBREB EVIDENCYJNY	0003, Kowary
NUMER DZIAŁKI	42 – 520/23
NUMER SEKCJI	5.141.28.02.4.2 ; 5.141.28.03.3.1
SKALA	1:500
NAZWA UKŁADU WSPÓŁRZĘDNYCH	PROSTOKĄTNYCH PŁASKICH
WYSOKOŚCI	2000
OZNACZENIE GRANIC OBSZARU KTÓRY BYŁ PRZEDMIOTEM AKTUALIZACJI	PL-EYRF2007-NH
UZGODNIENIA ZUDP	074/22 ; 075/22 ; 085/22 ; 086/22
SŁUŻBNOŚCI GRUNTOWE MAJĄCE WPŁYW NA ZAGOSPODAROWANIE GRUNTÓW I KANALIZACYJNYCH W GRANICACH PROJEKTOWANEJ INWESTYCJI	nie badano
KONTUR UŻYTKU GRUNTOWEGO, KTÓRY NIE JEST UJAWNIONY W BAZIE DANYCH EVIDENCJI GRUNTÓW I BUDYNKÓW	brak
NIE WYKŁUCA SIĘ ISTNIENIA W TERENIE INNYCH NIE WYKAZANYCH NA MAPIE URZĄDZÉN PODZIEMNYCH, KTÓRE NIE BYŁY ZGŁOSZONE DO INWENTARYZACJI LUB O KTÓRYCH BRAK JEST INFORMACJI W INSTYTUCJACH BRANŻOWYCH	
GRANICE DZIAŁEK W ZAKRESIE OPRACOWANIA ZGODNE Z EVIDENCJĄ GRUNTÓW I BUDYNKÓW	
NINIEJSZA MAPA NADAJE SIĘ DO CELÓW PROJEKTOWYCH	AKTUALIZACJĘ MAPY WYKONANO DNIA: 12.10.2023r
Pracownia Geodezjna i Kartograficzna Małgorzata Kaszuba 59-620 Gryfów Śl., ul. Sienkiewicza 4/4 tel.: 782 977 531	GEODETA UPRAWNIONY mgr inż. Małgorzata Kaszuba Świadectwo nr 20905
Nazwami i nazwiskami wykonawcy oraz data, podpis osoby reprezentującej wykonawcę	
Imię i nazwisko, nr uprawnień oraz data, podpis geodety uprawnionego	

Poświadczam, że niniejszy dokument został opracowany w wyniku prac geodezyjnych i kartograficznych, których rezultaty zawiera operat techniczny powyższego zwoływany. Jednocześnie informuję, że jestem świadomy odpowiedzialności karnej za złożenie fałszywego oświadczenia.	
Identyfikator ewidencyjny zgłoszenia prac geodezyjnych	OD.6640.1809.2023
Organ służby geodezyjnej, który otrzymał zgłoszenie	STAROSTA KARKONOSKI
Wykonawca prac geodezyjnych	Pracownia Geodezjna i Kartograficzna Małgorzata Kaszuba 59-620 Gryfów Śl., ul. Sienkiewicza 4/4 tel.: 782 977 531
Nr oraz data sporządzenia dokumentu zawierającego wynik pozytywnej weryfikacji	P.0206.2023.1790, dnia:31.10.2023
Imię i nazwisko oraz nr uprawnień zawodowych kierownika prac	GEODETA UPRAWNIONY mgr inż. Małgorzata Kaszuba Świadectwo nr 20905



SIEĆ WODOCIĄGOWA				
Lp.	Odcinek	Średnica, mm	Materiał	Długość, m
1.	W1 - W2	160	PE100 SDR11, RC SDR11	17,5
2.	W2 - P1	160	PE100 SDR11	11,0
3.	P1 - pkt 1	160	PE100 SDR11	1,5
4.	pkt 1 - pkt 2	160	PE100 SDR11	3,0
5.	pkt 2 - W3	160	PE100 SDR11	8,0
6.	W3 - pkt 3.1	125	PE100 SDR11	1,5
7.	pkt 3.1 - W3.1	125	PE100 SDR11, RC SDR11	15,0
8.	W3.1 - pkt 3.2	125	PE100 SDR11	1,0
9.	pkt 3.2 - P2	125	PE100 SDR11	2,5
10.	P2 - P3	125	PE100 SDR11	0,5
11.	P3 - W3.2	125	PE100 SDR11	0,5
12.	W3 - P4	160	PE100 SDR11	1,0
13.	P4 - pkt 3	160	PE100 SDR11	2,5
14.	pkt 3 - pkt 4	160	PE100 SDR11	3,5
15.	pkt 4 - P5	160	PE100 SDR11	4,0
16.	P5 - pkt 5	160	PE100 SDR11	6,0
17.	pkt 5 - P6	160	PE100 SDR11	2,5
18.	P6 - P7	160	PE100 SDR11	8,0
19.	P7 - pkt 6	160	PE100 SDR11	1,5
20.	pkt 6 - pkt 7	160	PE100 SDR11	3,5
21.	pkt 7 - P8	160	PE100 SDR11	3,5
22.	P8 - W4	160	PE100 SDR11	6,0
23.	W4 - P9	63	PE100 SDR11, RC SDR11	3,5
24.	P9 - P10	63	PE100 RC SDR11	0,5
25.	P10 - P11	63	PE100 RC SDR11	1,0
26.	W4 - P12	160	PE100 SDR11	2,0
27.	P12 - pkt 8	160	PE100 SDR11	6,5
28.	pkt 8 - P13	160	PE100 SDR11	1,5
29.	P13 - W5	160	PE100 SDR11	6,0
30.	W5 - P17	160	PE100 SDR11	2,5
31.	W5 - P14	63	PE100 SDR11, RC SDR11	3,5
32.	P14 - P15	63	PE100 RC SDR11	0,5
33.	P15 - P16	63	PE100 RC SDR11	0,5
34.	P17 - P18	160	PE100 SDR11	7,0
35.	P18 - P19	160	PE100 SDR11	12,5
36.	P19 - P20	160	PE100 SDR11	3,5
37.	P20 - W6	160	PE100 SDR11	9,5

SIEĆ WODOCIĄGOWA				
Lp.	Odcinek	Średnica, mm	Materiał	Długość, m
38.	W6 - P21	125	PE100 SDR11, RC SDR11	14,0
39.	P21 - P22	125	PE100 SDR11	0,5
40.	P22 - W6.1	125	PE100 SDR11	0,5
41.	W6.1 - W6.2	125	PE100 SDR11	0,5
42.	W6 - P23	125	PE100 SDR11	0,5
43.	P23 - pkt 9	125	PE100 SDR11	0,5
44.	pkt 9 - pkt 10	125	PE100 SDR11	3,0
45.	pkt 10 - pkt 11	125	PE100 SDR11	3,0
46.	pkt 11 - pkt 12	125	PE100 SDR11	3,0
47.	pkt 12 - P24	125	PE100 SDR11	2,0
48.	P24 - P25	125	PE100 SDR11	9,0
49.	P25 - P26	125	PE100 SDR11	6,5
50.	P26 - W7	125	PE100 SDR11	0,5
51.	W7 - P27	63	PE100 SDR11, RC SDR11	5,0
52.	P27 - P28	63	PE100 SDR11	0,5
53.	P28 - P29	63	PE100 SDR11	0,5
54.	W7 - P30	125	PE100 SDR11	5,0
55.	P30 - P31	125	PE100 SDR11	10,5
56.	P31 - P32	125	PE100 SDR11	5,0
57.	P32 - P33	125	PE100 SDR11	10,5
58.	P33 - P34	125	PE100 SDR11	0,5
59.	P34 - pkt 13	125	PE100 SDR11	1,0
60.	pkt 13 - P35	125	PE100 SDR11	1,5
61.	P35 - pkt 14	125	PE100 SDR11	17,0
62.	pkt 14 - W8	125	PE100 SDR11	42,0
63.	W8 - pkt 15	125	PE100 SDR11	3,5
64.	pkt 15 - W9	125	PE100 SDR11	80,5
65.	W9 - P36	125	PE100 SDR11	17,0
66.	P36 - P37	125	PE100 SDR11	5,0
67.	P37 - P38	125	PE100 SDR11	11,0
68.	P38 - P39	125	PE100 SDR11	5,0
69.	P39 - P40	125	PE100 SDR11	11,0
70.	P40 - P41	125	PE100 SDR11	5,0
71.	P41 - P42	125	PE100 SDR11	11,0
72.	P42 - P43	125	PE100 SDR11	5,0
73.	P43 - pkt 16	125	PE100 SDR11	16,5
74.	pkt 16 - pkt 17	125	PE100 SDR11	28,5
75.	pkt 17 - W10	125	PE100 SDR11	14,5

SIEĆ WODOCIĄGOWA				
Lp.	Odcinek	Średnica, mm	Materiał	Długość, m
76.	W2 - HN1	90	PE100 SDR11	2,0
77.	W3.1 - HN2	90	PE100 SDR11	1,5
78.	W6.1 - HN3	90	PE100 SDR11	5,0
79.	W8 - HN8	90	PE100 SDR11	2,0
80.	W9 - HN5	90	PE100 SDR11	1,5

ODEJŚCIA DO HYDRANTÓW				
Lp.	Odcinek	Średnica, mm	Materiał	Długość, m
76.	W2 - HN1	90	PE100 SDR11	2,0
77.	W3.1 - HN2	90	PE100 SDR11	1,5
78.	W6.1 - HN3	90	PE100 SDR11	5,0
79.	W8 - HN8	90	PE100 SDR11	2,0
80.	W9 - HN5	90	PE100 SDR11	1,5

KANALIZACJA SANITARNA				
Lp.	Odcinek	Średnica, mm	Materiał	Długość, m
81.	Sist - S1	200	PVC-U	9,0
82.	S1 - S2	200	PVC-U	12,0
83.	S2 - S3	200	PVC-U	12,5
84.	S3 - S4	200	PVC-U	12,5
85.	S4 - S5	200	PVC-U	8,5
86.	S5 - S6	200	PVC-U	11,5
87.	S6 - S6.1	200	PVC-U	15,0
88.	S6 - S7	200	PVC-U	14,0
89.	S7 - S8	200	PVC-U	16,0
90.	S8 - S8.1	160	PVC-U	9,0
91.	S8.1 - S8.2	160	PVC-U	3,5
92.	S8 - S9	200	PVC-U	16,0
93.	S9 - S9.1	160	PVC-U	8,0
94.	S9 - S10	200	PVC-U	3,0
95.	S10 - S11	200	PVC-U	9,0
96.	S11 - S12	200	PVC-U	10,5
97.	S12 - S13	200	PVC-U	5,5
98.	S13 - S14	200	PVC-U	10,5
99.	S14 - S14.1	200	PVC-U	14,0
100.	S14 - S15	200	PVC-U	9,5
101.	S15 - S16	200	PVC-U	16,0
102.	S16 - S16.1	160	PVC-U	7,5
103.	S16 - S17	200	PVC-U	15,5
104.	S17 - S18	200	PVC-U	16,0

KANALIZACJA SANITARNA				
Lp.	Odcinek	Średnica, mm	Materiał	Długość, m
105.	S3 - S19	200	PVC-U	4,0
106.	S19 - S20	200	PVC-U	44,0
107.	S20 - S21	200	PVC-U	15,0
108.	S21 - S22	200	PVC-U	17,5
109.	S22 - S23	200	PVC-U	16,0
110.	S23 - S24	200	PVC-U	16,0
111.	S24 - S25	200	PVC-U	16,0

KANALIZACJA SANITARNA				
Lp.	Studnia	Średnica / materiał	Rzędna wstępu, m n.p.m.	Rzędna dna, m n.p.m.
1.	S1	-	459,36	455,41
2.	S1	DN 1000 bet.	459,36	456,49
3.	S2	DN 425 PVC	460,10	457,14
4.	S3	DN 1000 bet.	460,50	457,32
5.	S4	DN 425 PVC	460,47	457,51
6.	S5	DN 425 PVC	460,45	457,60
7.	S6	DN 425 PVC	460,43	457,71
8.	S6.1	DN 1000 bet.	459,52	457,86
9.	S7	DN 425 PVC	460,40	458,34
10.	S8	DN 425 PVC	460,50	458,50
11.	S8.1	DN 425 PVC	460,80	458,68
12.	S8.2	DN 425 PVC	460,30	458,75
13.	S9	DN 425 PVC	460,60	458,98
14.	S9.1	DN 425 PVC	461,06	459,10
15.	S10	DN 425 PVC	460,90	459,01
16.	S11	DN 425 PVC	461,25	459,62
17.	S12	DN 425 PVC	461,50	459,75
18.	S13	DN 425 PVC	461,65	459,81
19.	S14	DN 1000 bet.	461,95	459,94
20.	S14.1	DN 1000 bet.	461,70	460,08
21.	S15	DN 425 PVC	462,15	460,41
22.	S16	DN 425 PVC	462,46	460,65
23.	S16.1	DN 425 PVC	462,40	460,77
24.	S17	DN 425 PVC	462,76	460,88
25.	S18	DN 425 PVC	463,07	461,12
26.	S19	DN 1000 bet.	460,50	458,87
27.	S20	DN 1000 bet.	461,60	459,31
28.	S21	DN 425 PVC	461,10	459,46
29.	S22	DN 425 PVC	461,20	459,63
30.	S23	DN 425 PVC	461,20	459,80
31.	S24	DN 425 PVC	461,40	459,96
32.	S25	DN 425 PVC	462,60	460,12

<div><div>EM-PROJEKT</div><div>BIURO PROJEKTOWE</div></div>		<div>58 - 500 Jelenia Góra ul. Wolności 107 tel. biuro: (075) 647 40 32 tel. kom: 0 504 053 734 biuro@emprojekt.jgora.pl</div>		
temat :		BUDOWA SIECI WODOCIĄGOWEJ I KANALIZACJI SANITARNEJ WRAZ Z PRZYŁĄCZAMI		
lokalizacja :	Kowary, ul. Lipowa, obr. 0003; jedn. ewid.: 020602_1, Kowary			
Inwestor :	Karkonoski System Wodociągów i Kanalizacji Sp. z o.o. Bukowiec ul. Robotnicza 6 58-533 Mysłakowice			
Projektant: Instalacje sanitarne	mgr inż. Michał Wrzał		podpis:	
	nr upraw. DOŚ/0343/PBS/18			
Sprawdzający: Instalacje sanitarne	mgr inż. Paulina Lisiecka		podpis:	
	nr upraw. DOŚ/0164/PBS/19			
rysunek :	PROJEKT ZAGOSPODAROWANIA TERENU		skala rys.	data :
			1:500	23.04.2024
				1